



1

TOTER JEDEN

Tag



5

VERLETZTE JEDE

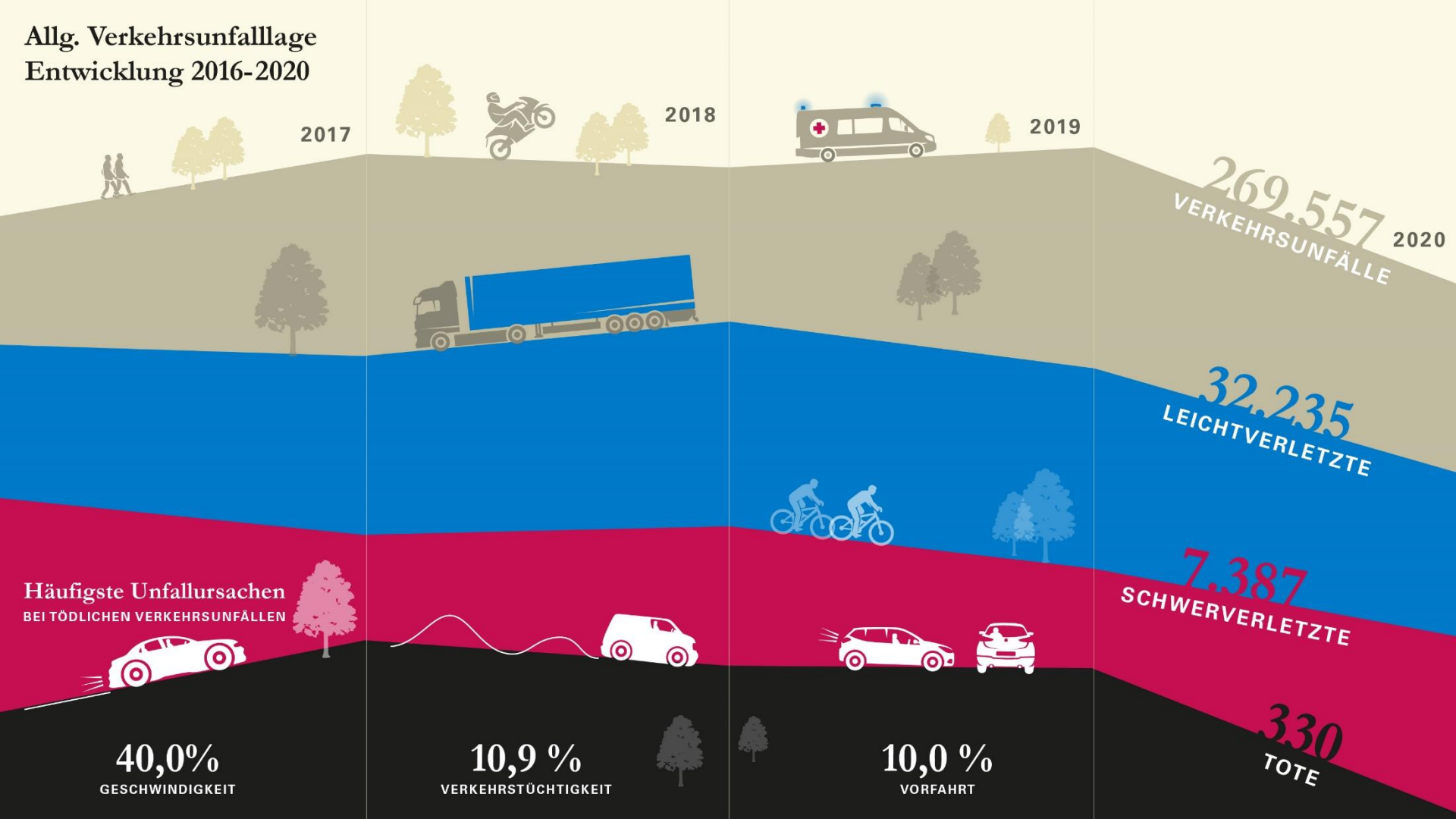
Stunde

1

UNFALL ALLE

2 Min.

Allg. Verkehrsunfalllage Entwicklung 2016-2020



2017

2018

2019

2020

269.557
VERKEHRsunFÄLLE

32.235
LEICHTVERLETZTE

7.387
SCHWERVERLETZTE

330
TOTE

Häufigste Unfallursachen
BEI TÖDLICHEN VERKEHRsunFÄLLEN



40,0%
GESCHWINDIGKEIT



10,9%
VERKEHRSTÜCHTIGKEIT



10,0%
VORFAHRT

Unfalllage - Fußgänger

3.179

FUßGÄNGER-UNFÄLLE 2020

48

TOTE

633

SCHWERVERLETZTE

1.967

LEICHTVERLETZTE



Verunglückte Fußgänger

- Leichtverletzte
- Schwerverletzte
- Tote



Friedhof

Krankenhaus

VERURSACHT DURCH FUßGÄNGER

38,0%

TÖDLICHE FUßGÄNGERUNFÄLLE

Unfalllage - Fahrrad

12.406

FAHRRADUNFÄLLE 2020

58
TOTE

8.661
LEICHTVERLETZTE

1.963

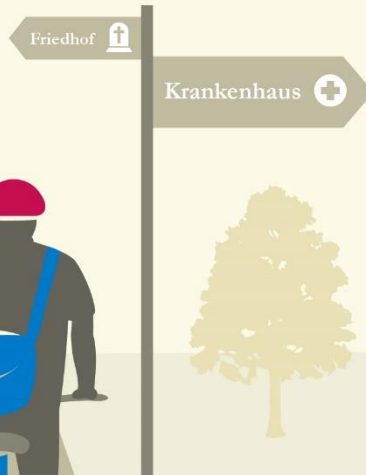
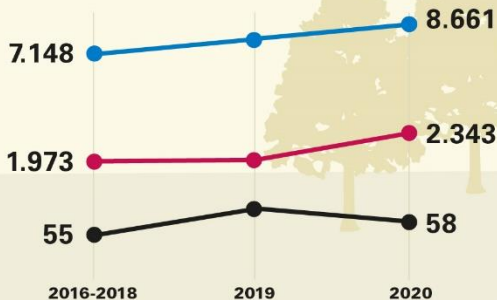
2.343
SCHWERVERLETZTE

716

2.935
DAVON PEDELEC

Verunglückte
Fahrradnutzende

- Leichtverletzte
- Schwerverletzte
- Tote



TÖDLICHE
FAHRRADUNFÄLLE

75.900.000
FAHRRADBESTAND 2019

Unfalllage - Motorrad

4.683

MOTORRADUNFÄLLE 2020 GESAMT

71

TOTE

2.599

LEICHTVERLETZTE

1.344

SCHWERVERLETZTE

76,4 %

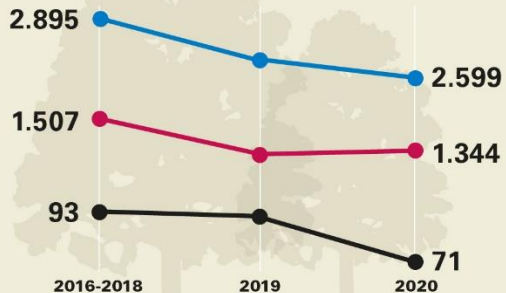
VERURSACHT
DURCH
MOTORRADNUTZENDE

TÖDLICHE
MOTORRADUNFÄLLE

Friedhof 

Krankenhaus 

Verunglückte Motorradnutzende



● Leichtverletzte ● Schwerverletzte ● Tote

TOP 3 UNFALLURSACHEN BEI TÖDLICHEN VERKEHRsunFÄLLEN

65,5 %

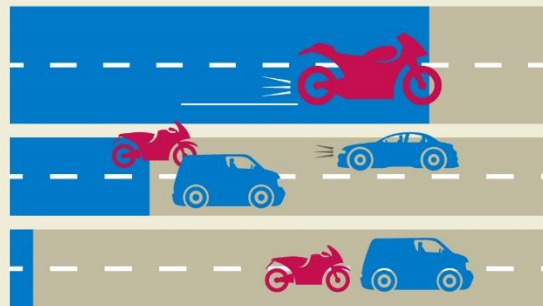
GESCHWINDIGKEIT

21,8 %

ÜBERHOLEN

3,6 %

ABSTAND



1.398.000.000 km

JAHRESFAHRLEISTUNG 2019

Unfalllage - PKW

93.730

PKW-UNFÄLLE 2020

118

TOTE

16.401

LEICHTVERLETZTE

2.460

SCHWERVERLETZTE

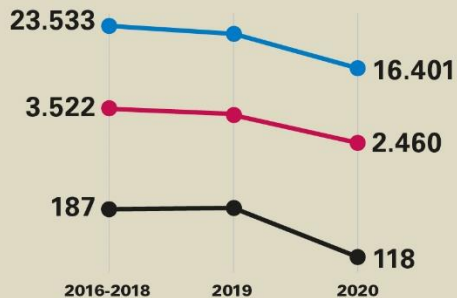
Friedhof

Krankenhaus

79.898.400.000 km

JAHRESFAHRLEISTUNG ALLER PKW 2019

Verunglückte PKW-Nutzende



● Leichtverletzte ● Schwerverletzte ● Tote

TOP 3 UNFALLURSACHEN BEI TÖDLICHEN VERKEHRSUNFÄLLEN

36,8 %

GESCHWINDIGKEIT



14,8 %

VERKEHRSTÜCHTIGKEIT



9,7 %

VORFAHRT



12.161

LKW-UNFÄLLE 2020

583
LKW-NUTZENDE

2.569

LEICHTVERLETZTE

155
LKW-NUTZENDE

74

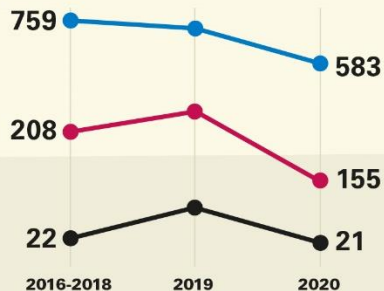
DAVON 21
LKW-NUTZENDE

TOTE

656

SCHWERVERLETZTE

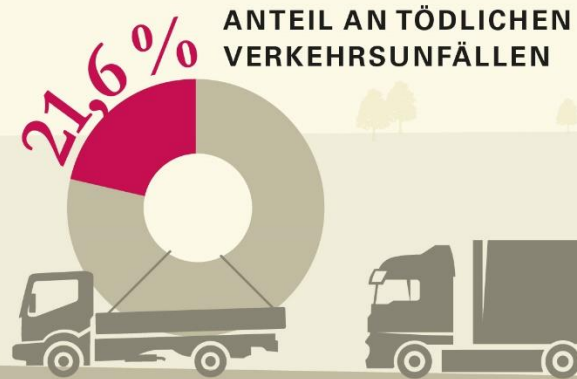
Verunglückte LKW-Nutzende



Andere verunglückte Unfallbeteiligte



● Leichtverletzte ● Schwererletzte ● Tote



13.973.300.000 km

JAHRESFAHRLEISTUNG (LKW/BUS) 2019

Tödliche Verkehrsunfälle nach Risikogruppen*

3

KINDER (0-13 J.)



64

JUNGE ERWACHSENE (18-24 J.)



133

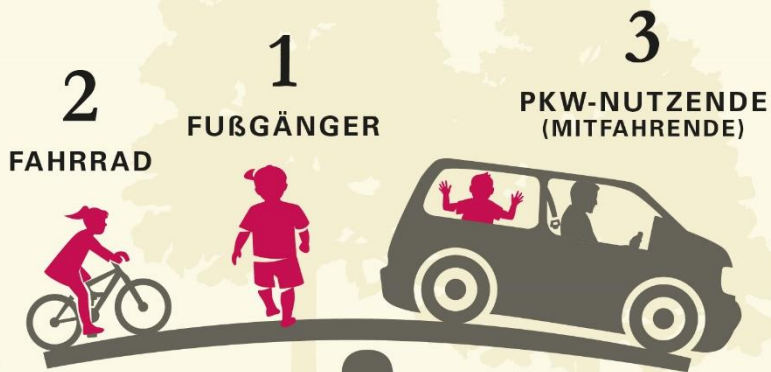
ÄLTERE MENSCHEN (65+ J.)



* nur aktive Verkehrsbeteiligung

Risikogruppe - Kinder

VERKEHRSBETEILIGUNGSART BEI TÖDLICHEN UNFÄLLEN



2.334

VERUNGLÜCKTE KINDER

ANTEIL AN TÖDLICHEN
VERKEHRСУNFÄLLEN*

0,9%

Verunglückte Kinder

- Leichtverletzte
- Schwerverletzte
- Tote



12,19 %
DER BEVÖLKERUNG

*nur bei aktiver Verkehrsbeteiligung

Risikogruppe - Junge Erwachsene (18-24 J.) 1

6.235

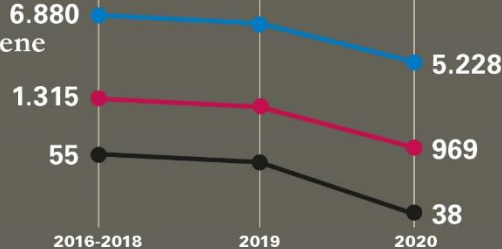
VERUNGLÜCKTE JUNGE ERWACHSENE

8,16%
DER BEVÖLKERUNG



Verunglückte
junge Erwachsene

- Leichtverletzte
- Schwerverletzte
- Tote



320

20,0%

TÖDLICHE UNFÄLLE MIT JUNGEN ERWACHSENEN*

TÖDLICHE VERKEHRSUNFÄLLE
INSGESAMT 2020

64

68,8%

VON JUNGEN ERWACHSENEN
VERURSACHT

* nur aktive Verkehrsbeteiligung

Risikogruppe - Junge Erwachsene (18-24 J.) 2

VERKEHRSBETEILIGUNGSARTEN VON JUNGEN ERWACHSENEN BEI TÖDLICHEN VERKEHRSUNFÄLLEN*

TOP 3 UNFALLURSACHEN BEI TÖDLICHEN VERKEHRSUNFÄLLEN

59,1 %

GESCHWINDIGKEIT



13,6 %

VERKEHRSTÜCHTIGKEIT



11,4 %

ÜBERHOLEN



6,1 %

LKW

19,7 %

MOTORISIERTE
ZWEIRÄDER

71,2 %

PKW

3,0 %

SONSTIGE

*nur bei aktiver Verkehrsbeteiligung

Risikogruppe - Ältere Menschen (65+ J.) 1

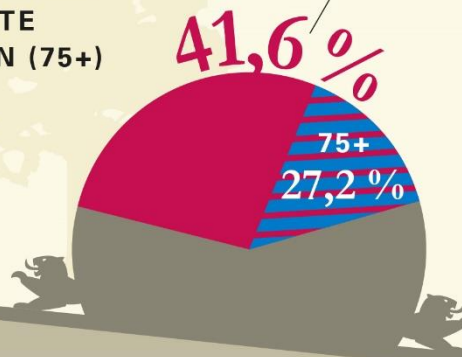
2.588

VERUNGLÜCKTE
ÄLTERE MENSCHEN (75+)

5.394

VERUNGLÜCKTE
ÄLTERE MENSCHEN (65+)

ANTEIL AN TÖDLICHEN
VERKEHRSUNFÄLLEN*

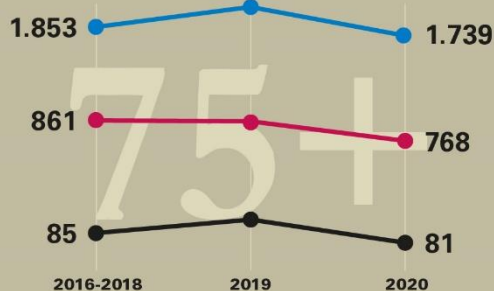


VERURSACHT DURCH
ÄLTERE MENSCHEN



75,2%

Verunglückte ältere Menschen



● Leichtverletzte ● Schwerverletzte ● Tote

20,4%
DER BEVÖLKERUNG 65+

10,8%
DER BEVÖLKERUNG 75+

*nur bei aktiver Verkehrsbeteiligung

Risikogruppe - Ältere Menschen (65+ J.) 2

TOP 3 UNFALLURSACHEN BEI TÖDLICHEN VERKEHRSUNFÄLLEN

18,0 %
VORFAHRT



15,0 %
GESCHWINDIGKEIT



11,0 %
VERKEHRSTÜCHTIGKEIT



VERKEHRSBETEILIGUNGSARTEN VON ÄLTEREN MENSCHEN BEI TÖDLICHEN VERKEHRSUNFÄLLEN*

19,7 %
FUßGÄNGER

13,6 %
FAHRRAD

12,3 %
PEDELEC

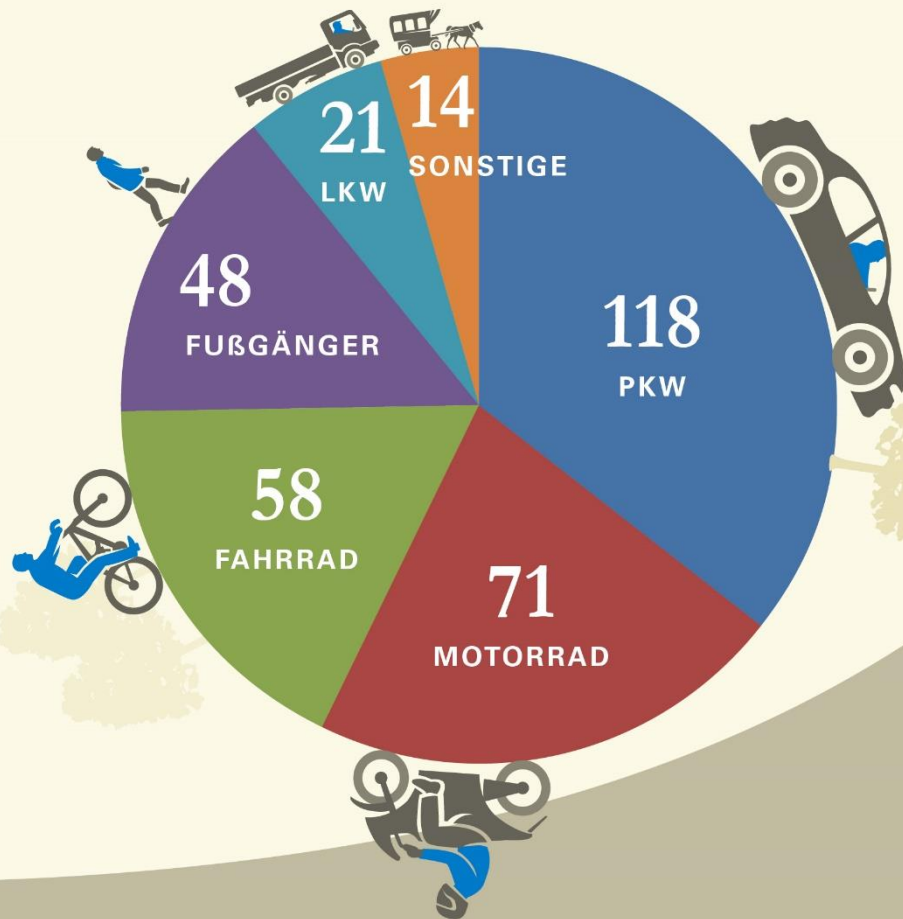
6,8 %
MOTORISIERTE
ZWEIRÄDER

7,5 %
SONSTIGE

40,1 %
PKW

*nur bei aktiver Verkehrsbeteiligung

Getötete Verkehrsteilnehmende nach Verkehrsbeteiligungsarten/Risikogruppen



330
GETÖTETE
VERKEHRSTEILNEHMENDE

6
KINDER
(0-13 J.)

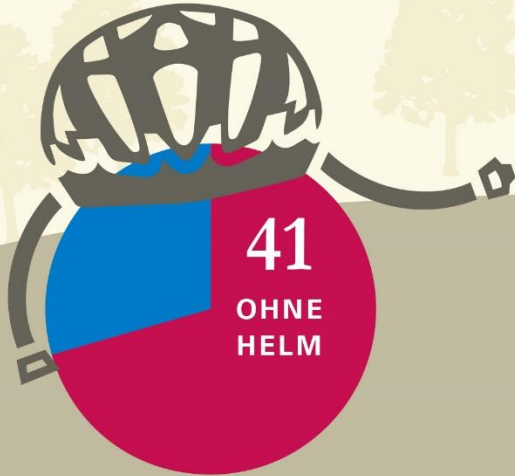
38
JUNGE
ERWACHSENE
(18-24 J.)

122
ÄLTERE
MENSCHEN
(65+ J.)

164
JUGENDLICHE &
ERWACHSENE
(14-17 & 25-64 J.)

Kernaussagen zu Risikofaktoren/Unfallursachen bei tödlichen Verkehrsunfällen

70,7 %



58

GETÖTETE RADNUTZENDE

25,0 %



144

GETÖTETE PKW/LKW-NUTZENDE

20,0%



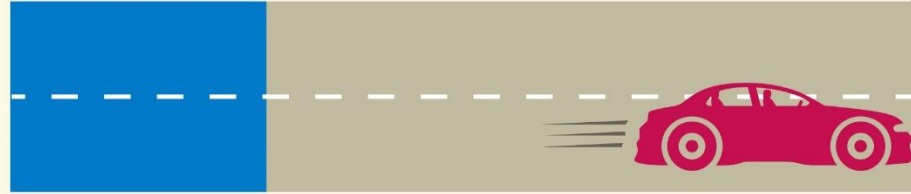
320

TÖDLICHE VERKEHRSUNFÄLLE

Kernaussagen zu Risikofaktoren/Unfallursachen bei tödlichen Verkehrsunfällen

40,0 %

GESCHWINDIGKEIT



10,9 %
VERKEHRSTÜCHTIGKEIT



10,0 %
VORFAHRT



Repression - Verkehrsüberwachung

